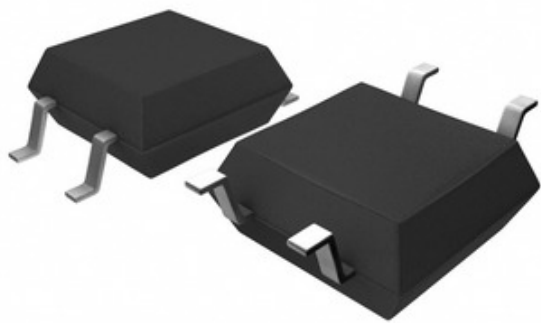




CEL (California Eastern

Laboratories)




PS7200U-1A-A

Onderdeel nummer:	PS7200U-1A-A
Fabrikant / Merk:	CEL (California Eastern Laboratories)
Productomschrijving	SSR RELAY SPST-NO 40MA 0-80V
Datasheets:	 PS7200U-1A-A.pdf
RoHS-status	 Loodvrij / voldoet aan RoHS
Voorraad conditie	3737 pcs stock
Vershipen van	Hong Kong
Zending manier	DHL/Fedex/TNT/UPS/EMS

[OFFERTE AANVRAGEN](#)

Afbeelding kan representatie zijn. Zie specificaties voor productdetails.

Specificaties van PS7200U-1A-A

ONDERDEEL NUMMER	PS7200U-1A-A
FABRIKANT	CEL (California Eastern Laboratories)
BESCHRIJVING	SSR RELAY SPST-NO 40MA 0-80V
LEID FREE STATUS / ROHS STATUS	Loodvrij / voldoet aan RoHS
HOEVEELHEID BESCHIKBAAR	3737 pcs
DATA PAPIER	 PS7200U-1A-A.pdf
VOLTAGE - LOAD	0V ~ 80V
VOLTAGE - INPUT	1.1VDC
KLEMTYPE	Gull Wing
LEVERANCIER DEVICE PAKKET	4-SOP (2.54mm)
SERIE	PS, OCMOS
PACKAGING	Tube
VERPAKKING / DOOS	4-SOP (0.173", 4.40mm)
OUTPUT TYPE	AC, DC
ON-STATE RESISTANCE (MAX)	25 Ohms
MONTAGE TYPE	Surface Mount
VOCHTGEVOELIGHEIDSNIVEAU (MSL)	1 (Unlimited)
LOAD CURRENT	40mA
LOODVRIJE STATUS / ROHS-STATUS	Lead free / RoHS Compliant
GEDETAILLEERDE BESCHRIJVING	Solid State Relay SPST-NO (1 Form A) 4-SOP (0.173", 4.40mm)
CIRCUIT	SPST-NO (1 Form A)

Gerelateerde Tags

CEL (California Eastern Laboratories) PS7200U-1A-A	PS7200U-1A-A distributeur	PS7200U-1A-A leverancier
PS7200U-1A-A Prijs	PS7200U-1A-A-afbeeldingen	PS7200U-1A-A-afbeelding
PS7200U-1A-A PDF Datasheet	PS7200U-1A-A Datasheet downloaden	PS7200U-1A-A Datasheet
PS7200U-1A-A Stock	Koop PS7200U-1A-A	Koop CEL (California Eastern Laboratories) PS7200U-1A-A
CEL (California Eastern Laboratories) PS7200U-1A-A	CEL (California Eastern Laboratories) Leverancier	CEL (California Eastern Laboratories) distributeur
CEL (California Eastern Laboratories) PS7200U-1A-A	California Eastern Labs PS7200U-1A-A	California Eastern Laboratories PS7200U-1A-A
CEL PS7200U-1A-A	CEL (California Eastern Laboratories) PS7200U-1A-A	

gerelateerde producten



PS7200U-1A-E3-A

fabrikanten: CEL (California Eastern Laboratories)
 Beschrijving: SSR RELAY SPST-NO 40MA 0-80V
 Op voorraad: 6490 pcs

[RFQ](#)


PS7200R-1A-F3

fabrikanten: CEL (California Eastern Laboratories)
 Beschrijving: SSR RELAY SPST-NO 120MA 0-40V
 Op voorraad: 4805 pcs

[RFQ](#)


PS7200R-1A-F3-L-A

fabrikanten: CEL (California Eastern Laboratories)
 Beschrijving: SSR RELAY SPST-NO 120MA 0-40V
 Op voorraad: 5262 pcs

[RFQ](#)


PS7200U-1A-F3-A

fabrikanten: CEL (California Eastern Laboratories)
 Beschrijving: SSR RELAY SPST-NO 40MA 0-80V
 Op voorraad: 6841 pcs

[RFQ](#)


PS7205B-1A-A

fabrikanten: CEL (California Eastern Laboratories)
 Beschrijving: SSR RELAY SPST-NO 500MA 0-80V
 Op voorraad: 4633 pcs

[RFQ](#)


PS7200R-1A-L-A

fabrikanten: CEL (California Eastern Laboratories)
 Beschrijving: SSR RELAY SPST-NO 120MA 0-40V
 Op voorraad: 4769 pcs

[RFQ](#)


PS7205B-1A-F3-A

fabrikanten: CEL (California Eastern Laboratories)
 Beschrijving: SSR RELAY SPST-NO 500MA 0-80V
 Op voorraad: 2782 pcs

[RFQ](#)


PS7206-1A

fabrikanten: CEL (California Eastern Laboratories)
 Beschrijving: SSR RELAY SPST-NO 600MA 0-60V
 Op voorraad: 3108 pcs

[RFQ](#)


PS7205B-1A-E3-A

fabrikanten: CEL (California Eastern Laboratories)
 Beschrijving: SSR RELAY SPST-NO 500MA 0-80V
 Op voorraad: 3540 pcs

[RFQ](#)


PS7200R-1A-F3-A

fabrikanten: CEL (California Eastern Laboratories)
 Beschrijving: SSR RELAY SPST-NO 120MA 0-40V
 Op voorraad: 4567 pcs

[RFQ](#)


PS7200R-1A-E3-A

fabrikanten: CEL (California Eastern Laboratories)
 Beschrijving: SSR RELAY SPST-NO 120MA 0-40V
 Op voorraad: 3425 pcs

[RFQ](#)


PS7200R-1A-A

fabrikanten: CEL (California Eastern Laboratories)
 Beschrijving: SSR RELAY SPST-NO 120MA 0-40V
 Op voorraad: 4045 pcs

[RFQ](#)